

年末年始恒例のルミネのバーゲンが進化！エシカル消費の新提案“**季産季消**”がコンセプト  
**ルミネが提案する新しいショッピングの形「エシカーニバル」初開催！**  
 メインビジュアルにはルミネオリジナルキャラクター「ルミ姉」が復活、声にCharaさんを起用  
**開催期間：2025年1月2日（木）～2月2日（日）**

株式会社ルミネ（本社：東京都渋谷区、代表取締役社長：表輝幸）が運営するルミネ・ニューマンでは、冬のバーゲンを進化させた新たな施策「ルミネ・ニューマン エシカーニバル」を1月2日（木）より開催いたします。冬のシーズンの最後に、値引き販売であるセールだけでなく、「季節を楽しみ尽くす」とっておきでエシカルなイベントを多数ご用意しました。期間中はルミネオリジナルキャラクターであるルミ姉が、アーティスト・Charaさんの声と共に復活し、オリジナルムービー、ビジュアル展開をするほか、リユースした素材で作ったルミ姉オリジナルデザインのエコバッグが抽選で当たるONE LUMINE応募キャンペーンを行います。さらに、ルミネ・ニューマン各館では、新品のまま廃棄されるコスメを救うキャンペーンやエシカルな素材にこだわったPOP UP企画など「季節を楽しみ尽くす」様々な企画を展開します。ルミネ・ニューマン各館で、エシカルな出会いをぜひお楽しみください。



日本には、季節による表情の変化があります。

当たり前のように感じてしまいが、

世界を見渡せばとてもラッキーでハッピーなこと。

わたしたちは、この変化に富む風土の中で、

旬を愛でる、大切に作る心を育んできたのだと思います。

そして季節を楽しむことは、実は「エシカル」でもありました。

その時期に必要な分だけを獲って、作って、楽しみ尽くす知恵、

「季産季消」という提案を、LUMINEは始めていきます。

（エシカルの先輩、地産地消のようにグローバルに広がることを目指して）

お客さまが、旬のあれこれを楽しめるとおきの企画を。

今シーズンのファッションを、今だけの価格で。

季節に合わせた蔵出しのアーカイブがお目見えしたり、

小さなワケあり商品にだって救える場所を。

そんなシーズンルスペシャルを、みんなで作っていきませんか？

**ルミネとニューマンの新名物、  
ethicarnival はじまります。**



## 「ルミネ・ニューマン エシカーニバル」企画背景

「エシカーニバル」は「エシカル」と「カーニバル」の造語。

ルミネは、セールを前提とした大量生産による大幅値引き販売や余剰在庫の廃棄等に対して課題感を持ち、価値ある商品を丁寧な接客でご提案するプロパー販売の強化を推進してきました。昨今は、サステナブルな意識の高まりもあり、商品を吟味され納得感があるお買い物志向されるお客さまがこれまで以上に増えています。セール期においても、値引きを訴求するだけでなく、複合的な価値の提案が求められています。そのような背景のもと、2024年度の冬バーゲンは、値引き販売だけにフォーカスするのではなく、「季節を楽しみ尽くす」「季産季消」をコンセプトに「ルミネ・ニューマン エシカーニバル」と題した新しいキャンペーンを実施いたします。



1.2 Thu - 2.2 Sun

LUMINE

### ルミ姉とは？

赤いラインで描かれたおかつぱ頭が特徴の憎めないキャラクター。ルミネとニューマンをこよなく愛する永遠の20歳で、好奇心が旺盛なわりに、その表情からは読み取りづらい。お客さまカウンターに立ったり、フロアをうろうろしたり。いつなんどきもマイペースに、とっておき情報を耳打ちしてくれる。

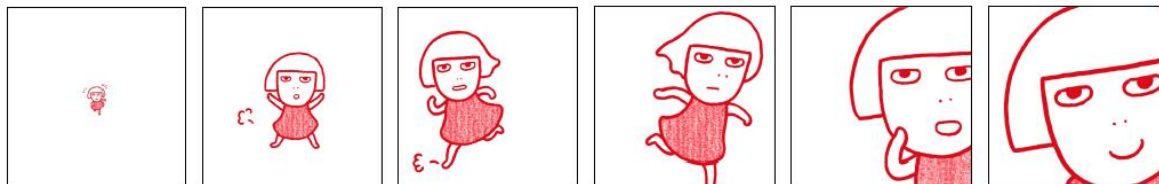
### ビジュアルに込めた思い

季節を楽しみ尽くって、エシカルかも！？ルミ姉が等身大の目線で、彼女らしくちょっと独特に表現していきます。エシカーニバルのタイトルはメビウスのリボンに記し、無限の循環を楽しみながら実現していくことをテーマとしています。

## アーティスト・Charaさんの登場でオリジナルムービーを新制作

「ルミネ・ニューマン エシカーニバル」のオリジナルムービーでは、ルミ姉の声でCharaさんにご出演いただいています。シュールで憎めないルミ姉の魅力を、久しぶりの方も、初めての方も、お楽しみください。ムービーは、特設サイトにて12月26日（木）から、ルミネ・ニューマン各館にて1月2日（木）から公開されます。

「小ニュース篇」



「お名前篇」



### <Charaさんプロフィール>

1991年9月、シングル「Heaven」でデビュー。オリジナリティ溢れる楽曲と独特な存在感により人気を得て、ファッションでも注目を集め、1992年の2ndアルバム「SOUL KISS」では日本レコード大賞アルバム・ニューアーティスト賞を受賞。1996年には女優として出演した岩井俊二監督の映画「スワロウテイル」が公開され、劇中のバンドYEN TOWN BANDのボーカルとして参加して制作されたテーマソング「Swallowtail Butterfly～あいのうた～」が大ヒットとなる。この頃からライフスタイルをも含めた新しい女性像としての人気も獲得し、1997年にはアルバム「Junior Sweet」が100万枚を超えるセールスを記録。以降「Charaのような」と他のアーティストを形容する個性を確立する。2024年3月にはZZZNレーベルより「あなたの一部になりたい」をリリース、オーケストラとの共演やCMへの出演等、盛んな活動を行っている。



▶ESICAL×コスメ

ルミネ新宿

注目  
イベント

●Cosme Re-Go-Round Store (コスメ リゴランド ストア)

新品のまま廃棄されるコスメを救うルミネ×サステナブルコスメアワード コラボレーション企画が初開催！  
商品リニューアルや箱破損等の理由により国内だけで年間2万トン以上が廃棄される現状に目を向け、販売を行うことで、将来は廃棄されるコスメをゼロにすることを目指しています。不要コスメの下取りも合わせて開催し、コスメを廃棄するのではなく、新しく生まれ変わらせる、循環型社会への一歩を提案します。

期間：1月13日（月・祝）・1月14日（火）

場所：ルミネ1 2F Gallery1

内容：正規品と同じ売り場での展開が難しいコスメ（使用期限が迫っていたり、外装に汚れやキズがあるもの）を特別価格で販売します。

出展数：約20ブランド（予定）

出展対象：ルミネ新宿出店ショップ、サステナブルコスメアワード歴代ノミネートブランドなど



※詳細は12月中旬にルミネ新宿ホームページなどのご案内します

ルミネ有楽町

●【美容部】コスメショップ体験イベント

期間：1月26日（日） ※ONE LUMINEでの事前予約制

予約期間：1月2日（木）～1月19日（日）

内容：対象コスメショップにて、あなただけに合わせたメイクアップレッスンや肌診断など体験イベントを開催。

この1日限定でコスメショップを利用すると特典が受けられるBeauty Passを発行！

館内コスメショップを巡り今シーズンの旬のメイクを楽しみましょう。

参加ショップ：アットコスメストア、RMK、イプサ、キールズ、コスメキッチン、シュウ ウエムラ、スリー

LUMINE  
YURAKUCHO  
美容部

大好評！ルミネ各館でコスメ下取りキャンペーン実施

使わなくなったコスメを下取りし、お得なお買い物券等をプレゼントする「コスメ下取りキャンペーン」をルミネ各館で実施します。

●実施館：ルミネ新宿、ルミネ池袋、ルミネ有楽町、ルミネ町田、ルミネ川越、ルミネ藤沢、大船ルミネウイング

ルミネ新宿	1月13日（月・祝）・1月14日（火）
ルミネ池袋	1月11日（土）～1月13日（月・祝）
ルミネ有楽町	1月25日（土） 11:00～18:00 ※ONE LUMINEにて事前予約制
ルミネ町田	1月18日（土）・1月19日（日） ※ONE LUMINEにて事前予約制
ルミネ川越	1月17日（金）～1月19日（日）
ルミネ藤沢	1月11日（土）・1月12日（日）
大船ルミネウイング	1月25日（土）・1月26日（日）

※下取り点数・対象アイテム・お買い物券金額等、詳細は各館へお問い合わせください。

▶エシカル×ファッション

ルミネ新宿



●My Lovely Choice わたしにみんなにやさしい選択

期間：1月2日（木）～2月2日（日）

※POP UPは1月9日（木）～1月19日（日）

内容：各ブランドのB品やキャリア品を店内と催事区画で限定販売！お買い上げいただいたお客さまにはコインをお渡しし、anewloop回収衣類を使って作ってほしいものをお客さまに投票いただくBOXをルミネ2に設置。

POP UP場所：ルミネ1 2F Gallery1

POP UP参加ショップ：ユナイテッドアローズ、デミルクスビームス、ナノユニバース、アーバンリサーチ

ルミネ池袋



●エシカルおみくじイベント／エシカルPOP UP開催！

500円分のお買い物券が当たるおみくじイベント

参加方法：①絵馬にエシカルな目標をご記入 ②衣料品回収のご参加

①・②のいずれかでおみくじを引いて運試し！

期間：1月6日（月）～1月8日（水） 場所：B1 プリズムガーデン

エシカルPOP UP開催

内容：サンプル品やB品を販売するPOP UPを実施。

POP UP参加ショップ：アンドクチュール・レディアゼル

期間：1月11日（土）～1月18日（土） 場所：1F 自由通路

ルミネ荻窪



●テキスタイル作家アラキケイさんによる作品展示

期間：12月27日（金）～2月15日（土） 予定

内容：「つづれ織技法」を用いた作品を手掛けるアラキケイさんが、衣料品回収BOX

「anewloop」で集まった衣料品の糸を用いて制作した作品を展示。また、1月25日（土）にはお客さまと一緒に作品を作り上げるワークショップも開催予定。

場所：5F アートスペース

ルミネ立川

●エシカルスクラッチキャンペーンや、エシカルをテーマにしたPOP UPショップを多数出店！

期間：1月9日（木）～2月2日（日）

内容：対象ショップでエシカルアクションに参加、もしくはエシカルに関連する商品をご購入いただくと参加できるエシカルスクラッチキャンペーンを開催いたします。海洋プラスチックで作ったエコバッグの「ザ スーパーマーケット」や、洋服を作る際に出る端切れを使用して作る枯れないお花を販売する「ロベコ」、地域に愛されている「タチカワプリン」、洋菓子の「ブルミエール」など地域密着のエシカルをテーマにしたPOP UPショップを多数展開いたします。

場所：館内ショップ、2F イベントスペース、2F コンコース等

ルミネ横浜

●トゥモロランド スペシャルアーカイブ ファッションイベント

期間：1月24日（金）～1月26日（日）

内容：トゥモロランドが厳選したアーカイブを含めた商品の一部特別価格にて展開する【TOMORROWLAND Archive&Treasure】を開催いたします。

オリジナルブランドをはじめ、買付ブランドのアーカイブ商品、生活雑貨など通常展開のない商品を期間限定展開いたします。

場所：4F イベント会場

ニューマン横浜



●素材にこだわったエシカルなブランドが大集結！NEWoMan Lab.にてエシカルPOP UP開催！

期間：12月26日（木）～

内容：「NEXT ESSENTIAL STORE」をはじめ、エシカルなブランドが期間限定オープン

場所：3F・7F NEWoMan Lab.  
出店ショップ：NEXT ESSENTIAL STORE、WOOLRICH OUTDOOR LABELなど



▶エシカル×フード

ルミネ荻窪

●地域のお店が集まる「よりみちマルシェ」でサステナブルをテーマに開催！

期間：1月25日（土）12:00～18:00

内容：ルミネ荻窪で定期開催している「よりみちマルシェ」1月は「サステナブル」がテーマ！

地域に愛されているお店やエシカルな取り組みを行っているお店が出店するほか、

使われなくなったモノを使ったワークショップの開催や、回収BOXを設置します。

場所：5F 中央スペース



大船ルミネウイング

●エシカルなショッピングでマイルをGET！

期間：1月2日（木）～2月2日（日）

内容：エシカルなお買い物・イベントに参加するほどONELUMINEのマイルがお得に貯まる！

エシカルな5つのテーマごとに用意された特典コードを集めよう！

5つのテーマ：アップサイクル、オーガニック、フェアトレード、ローカルティ、ドネーション（寄付）

マイルの貯まる主なアクション：

- ①ショップ店頭のスポッター、館内設置されたリーフレット内のアイテムリストを見て対象アイテムを購入すると、該当テーマの特典コードがもらえる
- ②フードライブイベント（1/11・12）に参加すると特典コードがもらえる
- ③コスメ下取りイベント（1/25/26）に参加すると特典コードがもらえる
- ④ファッション＆雑貨ショップの「B品・サンプル品・デットストック品・アウトレット品」を購入すると特典コードがもらえる



さらにお買い上げ分のマイルも含め5,000マイルを獲得されたお客さまはマイページのご提示で、ルミ姉オリジナルデザインのオーガニックコットン巾着をプレゼント！

（受け渡し場所：5F ルミネウイングサービスカウンター）

▶エシカル×ライフスタイル

ルミネ町田

●「ぼくらの街のSDGs」町田近隣小学校とのエシカル施策

期間：1月25日（土）・26日（日）

内容：町田近隣小学校の児童が学習の中で学んだ町田のSDGsについてまとめたポスターをルミネ町田館内に掲出し、ONE LUMINEにてお客さま投票を実施。投票後は入賞者をルミネ町田にて表彰。

（企画運営：未来教育デザイン研究所）

場所：1F ジョンマスターオーガニック前

ルミネエスト新宿

●「心のサステナブル」をテーマとした展示型施策

期間：1月2日（木）～1月31日（金）

内容：「Dear My Future」

なりたい自分、やりたいこと、叶えたい将来。あなたの大切な夢が誰かの希望に、社会のエネルギーに。日韓の若者から募集した、「なりたいこと」や「なりたい自分」などにまつわるエッセイ展示のほか1月2日（木）～1月13日（月・祝）の期間中、自由に夢を書いて飾り付ける参加型企画を実施。

場所：2F コネスト



## ルミネの資源循環サービス「anewloop」買取・回収で期間限定特典がもらえる

お客さまの不要になったファッションアイテムを買取・回収してリユースやリサイクルを行うルミネの資源循環サービス「anewloop」。ルミネ・ニューマン エシカーニバル期間中に各館で買取・回収にご協力いただいたお客さまには、ルミネのアプリ「ONE LUMINE」5,000マイルを、ルミネのネット通販「アイルミネ」からお申込みいただき買取が成立したお客さまには1,000円のアイルミネクーポンをプレゼントいたします。

<ルミネ・ニューマン各館>

買取・回収場所：ルミネ・ニューマン各館 ※回収BOX設置場所については各館HPをご確認ください

特典付与期間：1月2日（木）～2月2日（日）

特典内容：**ルミネのアプリ「ONE LUMINE」5,000マイル**  
（通常3,000マイル／1ヶ月に1回まで）

<ルミネのネット通販「アイルミネ」>

買取・回収場所：ルミネのネット通販「アイルミネ」

<https://i.lumine.jp/contents/anewloop>

買取申込期間：1月3日（金）～1月12日（日）

特典内容：**1,000円のアイルミネクーポン**（通常500円）

買取アイテムの郵送到着締切：1月17日（金）必着

クーポン利用期限：1月3日（金）以降の買取成立日～1月31日（金）



※anewloopとは？：ルミネのリアル店舗及びアイルミネで、お客さまの不要になったファッションアイテムを買取・回収し、リユース・リサイクルにつなぐ、資源循環のプラットフォームサービスです。

<https://lumine.news/anewloop>

## 抽選でルミ姉オリジナルエコバッグが当たる応募キャンペーンを実施

ルミネ・ニューマンでのお買い物はもちろん、日常でも少しでもエシカルを意識いただけるよう、ルミ姉デザインのオリジナルエコバッグを制作しました。エコバッグの素材には、「anewloop」を経由して流通されるリサイクル素材を使用しました。

他にもエシカルなアイテムをご用意した応募キャンペーンをお楽しみください。

### プレゼント内容：ルミ姉オリジナルエコバッグ（500名さま）、他エシカルなアイテム

応募期間：1月9日（木）～2月2日（日）

応募資格：応募期間中、ルミネ・ニューマン各館にてルミネのアプリ

「ONE LUMINE」と連携しているルミネカードで、

税込5,000円以上（合算可）お買い上げいただいたお客さま

※条件を満たしていない応募は無効となりますのでご了承ください

応募方法：ONE LUMINE内にある応募フォームにて必須事項を入力してください

※賞品は店舗でのお渡しとなります

当選発表：ONE LUMINEマイページの「お知らせ」にて2月下旬までにご連絡いたします

受取方法：当選された場合、応募時に選択いただいた受取店舗でのお渡しとなります

注意事項：ご応募はお一人さま1回限りとなります



※画像はイメージです。



ルミネのアプリ「ONE LUMINE」とは  
<https://www.lumine.ne.jp/onelumine/>



App Store



Google Play

## ルミネ・ニューマン セール

開催期間：1月2日（木）～1月8日（水）

開催内容：今シーズンのファッションを今だけの価格でご用意するのはもちろん、ファッションをサステナブルに楽しんでいただけるよう、季節に合わせた蔵出しのアーカイブ品なども展開いたします。



## ルミネ・ニューマン 福袋

開催期間：12月2日（月）～1月5日（日）※ショップによる

開催内容：各ショップ人気アイテムの詰め合わせを豊富に展開いたします。

★特設サイト：<https://www.lumine.ne.jp/years/>



※都合により、内容・日時等が変更または中止になる場合がございます。最新の情報はルミネ・ニューマン各館のホームページをご確認ください。

【一般のお客さまからのお問い合わせ先】

ルミネ・ニューマン代表電話：03-5334-0550（代表）